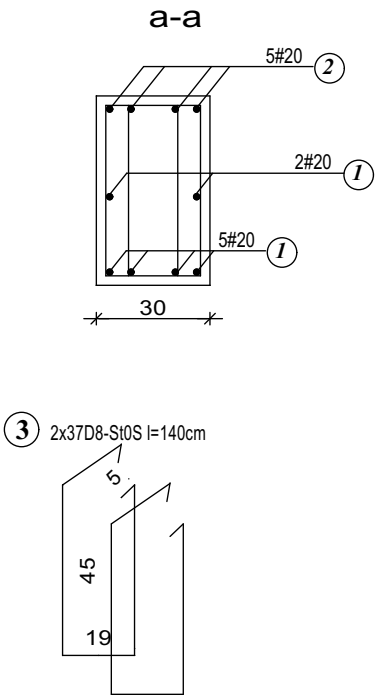
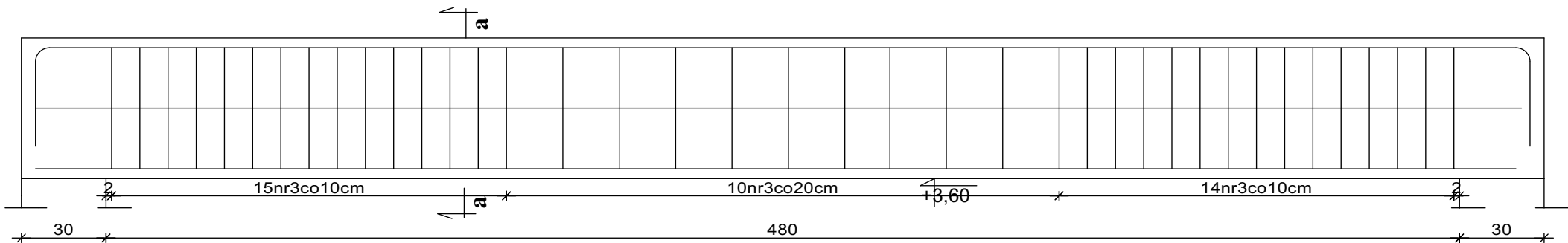


Nadproże N-1.3 (10sztuk)



① 6#20 - RB500W l=525

525

② 4#20 - RB500W l=600

530

MATERIAŁ:			
BETON	STAL		
C25/30	konstrukcyjna	- AIIIN- RB500W	
	strzemiona/ stal montażowa	- A0 St0S-b	

WYKAZ STALI ZBROJENIOWEJ - nadproże N-1.3 (10sztuk)

ELEMENT	NR.	DŁ.	ILOŚĆ W 1 ELEM.	ILOŚĆ ELEMENT	ILOŚĆ OGÓŁEM	DŁUGOŚĆ OGÓŁEM			
						A0-St0S-b	AIIIN-RB500W		
-	-	m	szt.	szt.	szt.	D8	#12	#16	#20
N-1.3 (10sztuk)	1	5,25	6	10	60				315,00
	2	6,00	5	10	50				300,00
	3	1,40	74	10	740	1036,00			
	DŁUGOŚĆ RAZEM:					1036,00	-	-	615,00
	MASA 1 mb:					0,329	0,888	1,580	2,470
	MASA RAZEM:					340,84	-	-	1519,05
	SUMA:					1859,89 kg			

UWAGA:
Projekt wykonawczy konstrukcji, stanowi uzupełnienie i uszczegółowienie Projektu Budowlanego- zamiennego i należy go rozpatrywać łącznie z projektem architektoniczno – budowlanym - zamiennym oraz projektami branżowymi zamiennymi

 <p>Zakład Usług Projektowo-Wykonawczych PIOTR PARKITNY 98-300 Wieluń, os. Armii Krajowej 16 tel.: 604 105 840 lub 601 804 896 e-mail: danuta-grzegorzek@wp.pl</p>	NAZWA I ADRES OBIEKTU BUDOWLANEGO BUDOWA HALI SPORTOWEJ Z ZAPLECZEM I ŁACZNIKIEM PRZY SZKOLE PODSTAWOWEJ NR 5 W WIELUNIU		
	Na działce Nr ew. 1/6, obręb 3, m. Wieluń, 98-300 Wieluń		
	BRANŻA / NR RYSUNKU	STADIUM OPRACOWANIA PROJEKT WYKONAWCZY KONSTRUKCJI ZAMIENNY	
	K-45		TYTUŁ RYSUNKU NADPROŻE N-1.3
Imię i nazwisko		Specjalność i Nr uprawnień budowlanych	Pieczałka i podpis
Projektant: mgr inż. bud. Piotr Parkitny		specjalność: Konstrukcja Nr upr. 542/85/91	Data: Wieluń 04:2021
Sprawdzający: mgr inż. bud. Paweł Kasprzyczak		specjalność: Konstrukcja Nr upr. LOD/1928/POOK/12	Wieluń 04:2021